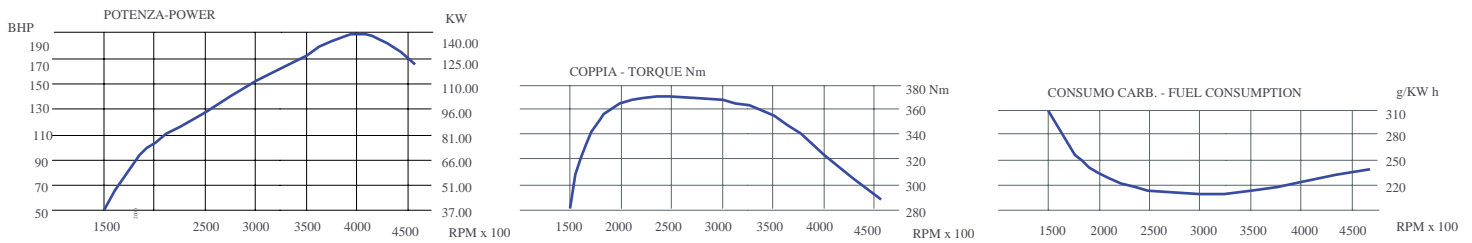
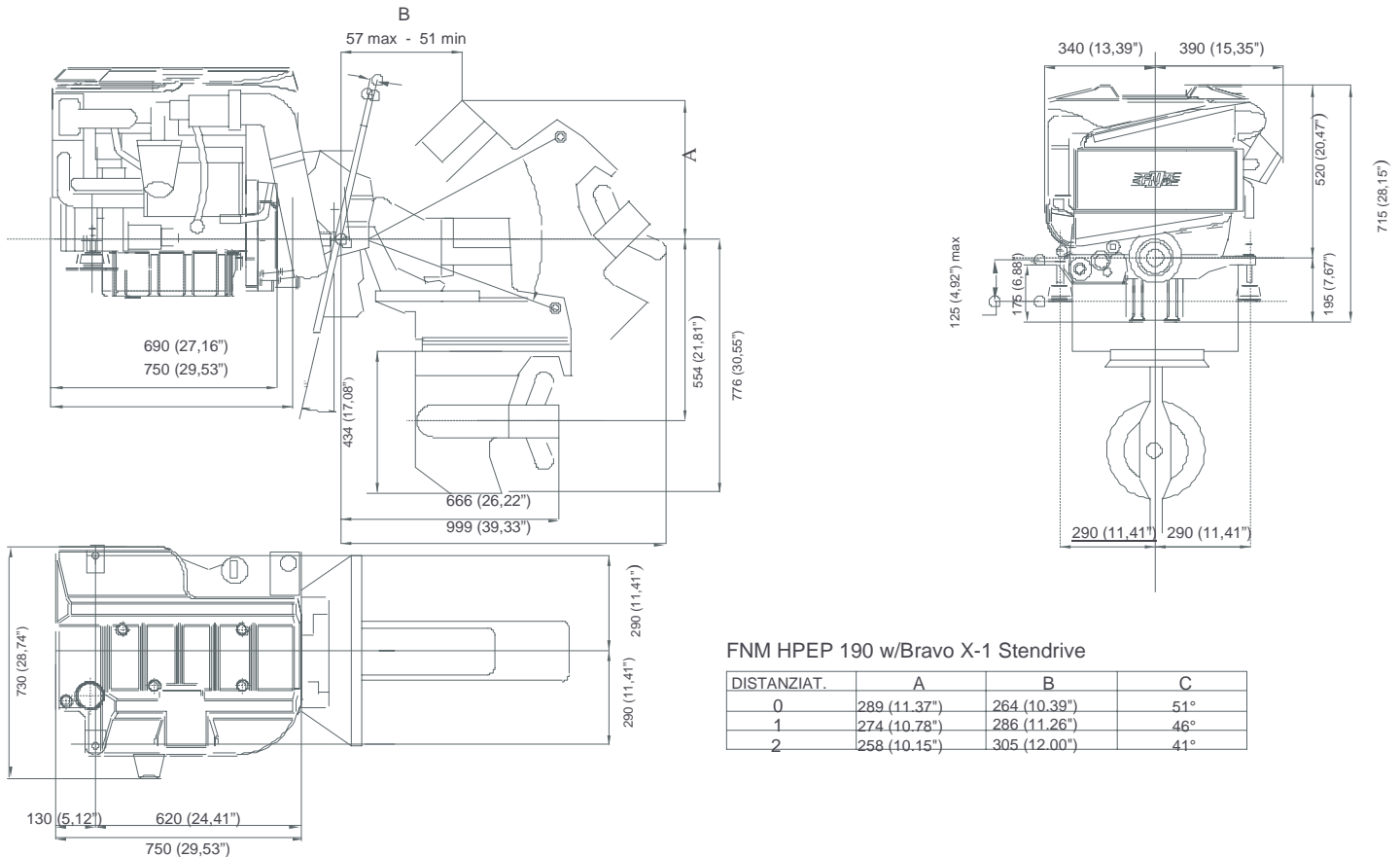


Σχεδιαγράμματα Απόδοσης – Ροπής Κατανάλωσης (Αποδόσεις σύμφωνα με το ISO 8665)

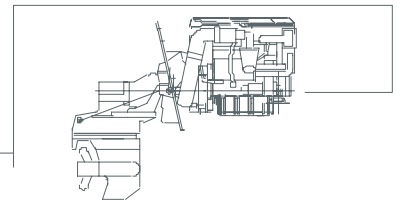


Διαστάσεις (Για λεπτομερείς διαστάσεις σχεδιαγράμματα αναφερθείτε στη σελίδα μας www.fnm.gr η επικοινωνήστε μαζί μας)



Πίνακας οργάνων

- VDO Πίεση λαδιού
- VDO Θερμοκρασία νερού
- VDO Βολτόμετρο
- VDO Στροφόμετρο - ωρόμετρο
- VDO Ένδειξη Trim
- 8 μέτρα καλώδια με ακροφύσια



Αξεσουάρ

Στάνταρ εξοπλισμός

- Πόδι Bravo X-1 σχέση 1,65:1
- Transom
- Αντικραδασμικές βάσεις μηχανής
- Δυναμό 14 V – 105 A με ενσωματωμένο ρυθμιστή
- Μίζα 12 V – 2,1 kW
- Φίλτρα λαδιού και πετρελαίου
- Υδροψυκτική πολλαπλή εξαγωγής

- Ορειχάλκινη αντλία θαλασσινού νερού Johnson
- Υδροψυκτική ανοξειδωτή εξαγωγή νερού
- Κομπλέ υδραυλική υποβοήθηση Mercruiser
- Νεροπαγίδα Racor
- Εξάτμιση
- Πίνακας οργάνων με 8 μέτρα καλωδίωση και ξεχωριστά όργανα VDO
- Πάνω καπάκι μηχανής

Προαιρετικός εξοπλισμός

- Μονό ή διπλό χειριστήριο
- CAN μονό ή διπλό ηλεκτρονικό χειριστήριο
- "Mirage" ανοξειδωτες προπέλες για Bravo X-1

- Μπάρα ζεύξης για διπλές εγκαταστάσεις
- Κίτ για εσωτερική θέρμανση του σκάφους
- 2 μέτρα καλώδιο επέκτασης
- Πίνακας οργάνων για γέφυρα

H FNM έχει το δικαίωμα τροποποίησης των ανωτέρω στοιχείων χωρίς προειδοποίηση

Συμβατός με το στάνταρ RCD 2003/44/CE εκπομπής ρύπων.

Κεντρική αντιπροσωπεία FNM Marine Diesel - Λεωφ. Βάρης Κορωπίου 100 (έναντι JUMBO) ΤΚ 19400
Τηλ. 210-8979250 Fax 210-8979259 e-mail: info@fnm.gr www.fnm.gr